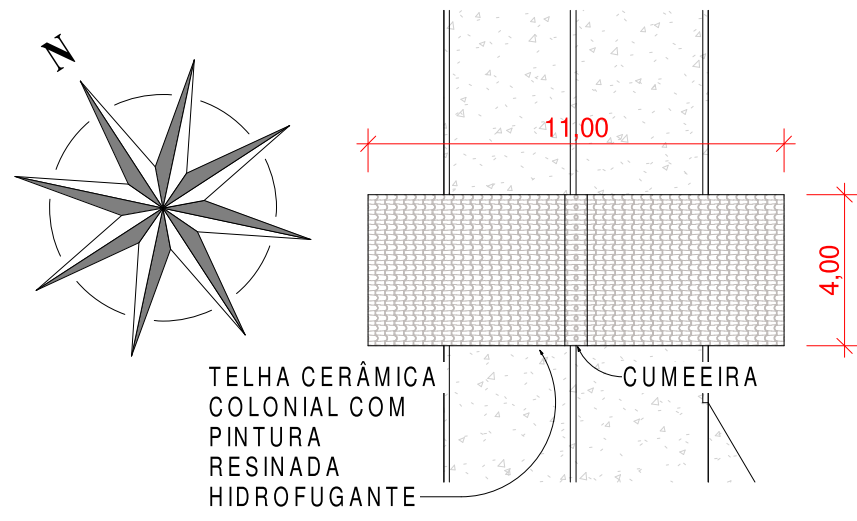
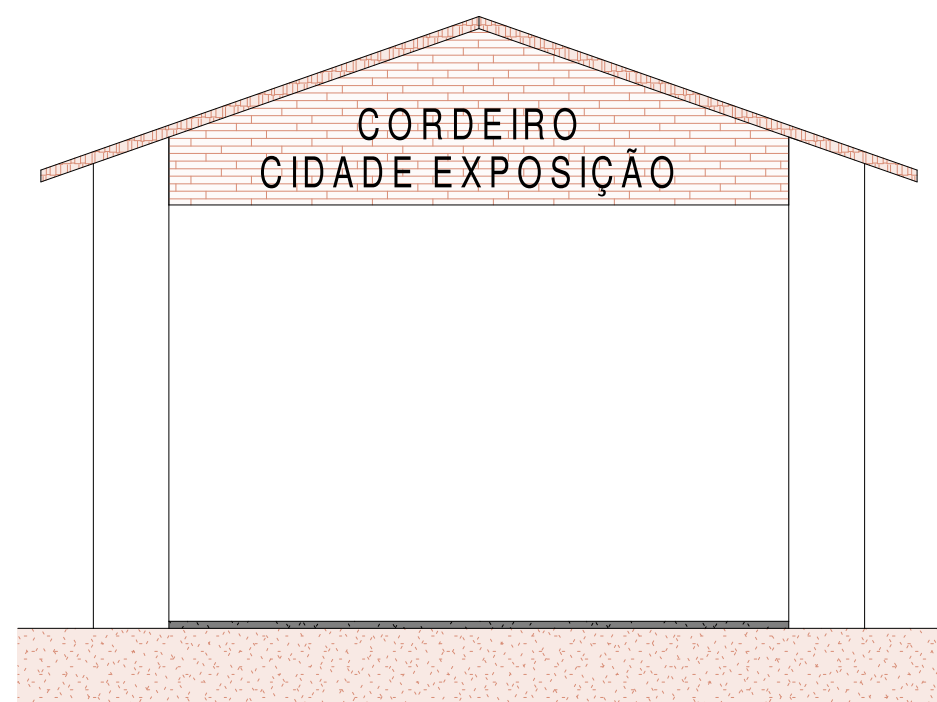


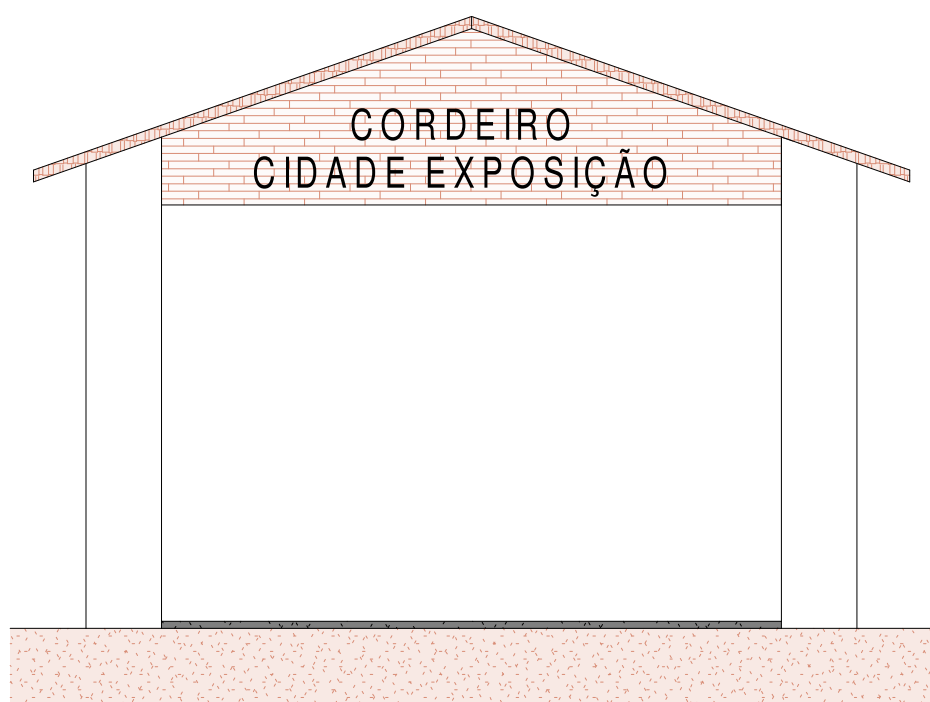
1 PLANTA BAIXA - PÓRTICO
ESCALA 1:100



2 PLANTA DE COBERTURA
ESCALA 1:200



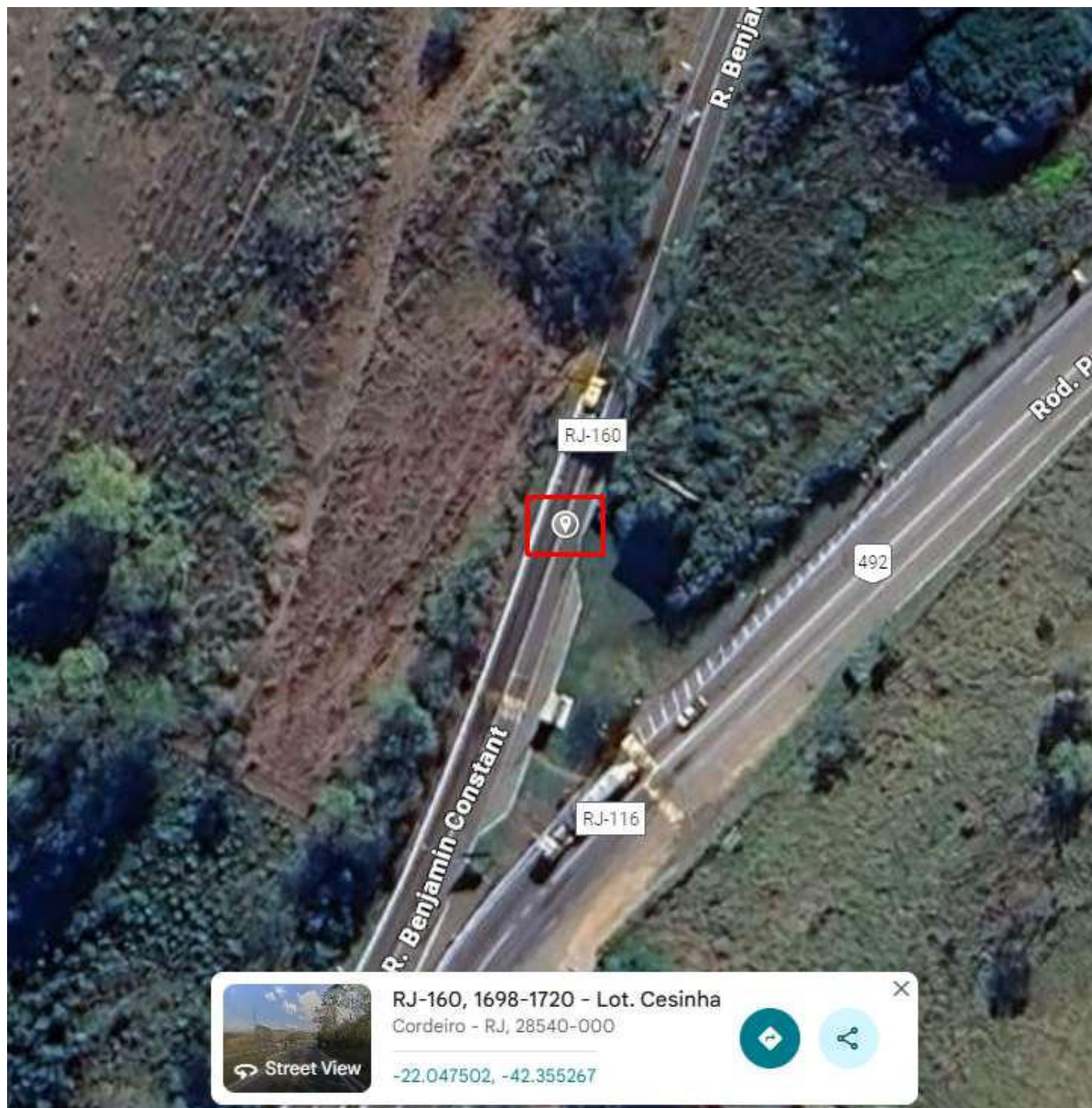
3 PERFIL - EM DIREÇÃO A CORDEIRO - RJ
ESCALA 1:100



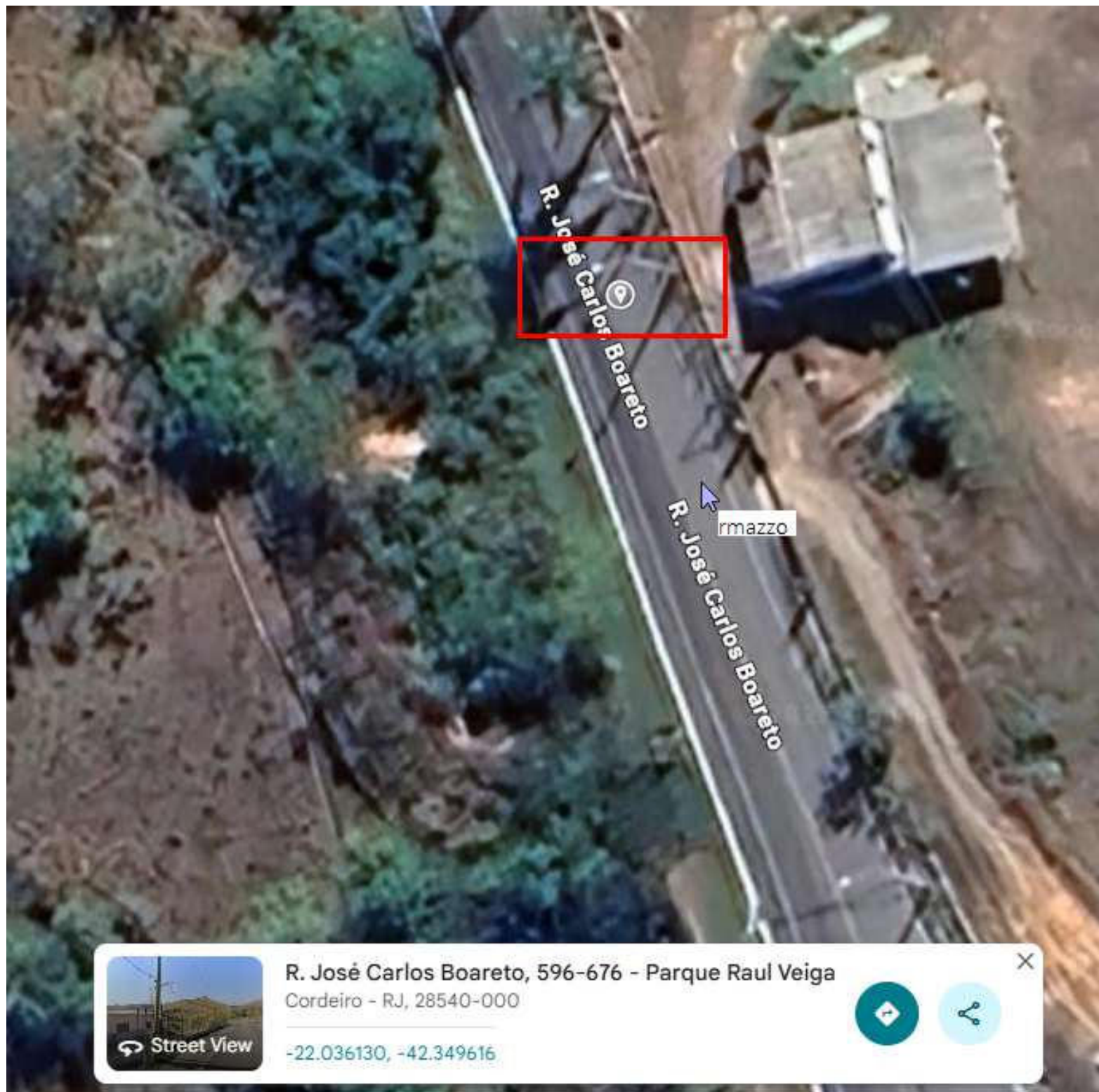
4 PERFIL - EM DIREÇÃO A NOVA FRIBURGO - RJ
ESCALA 1:100



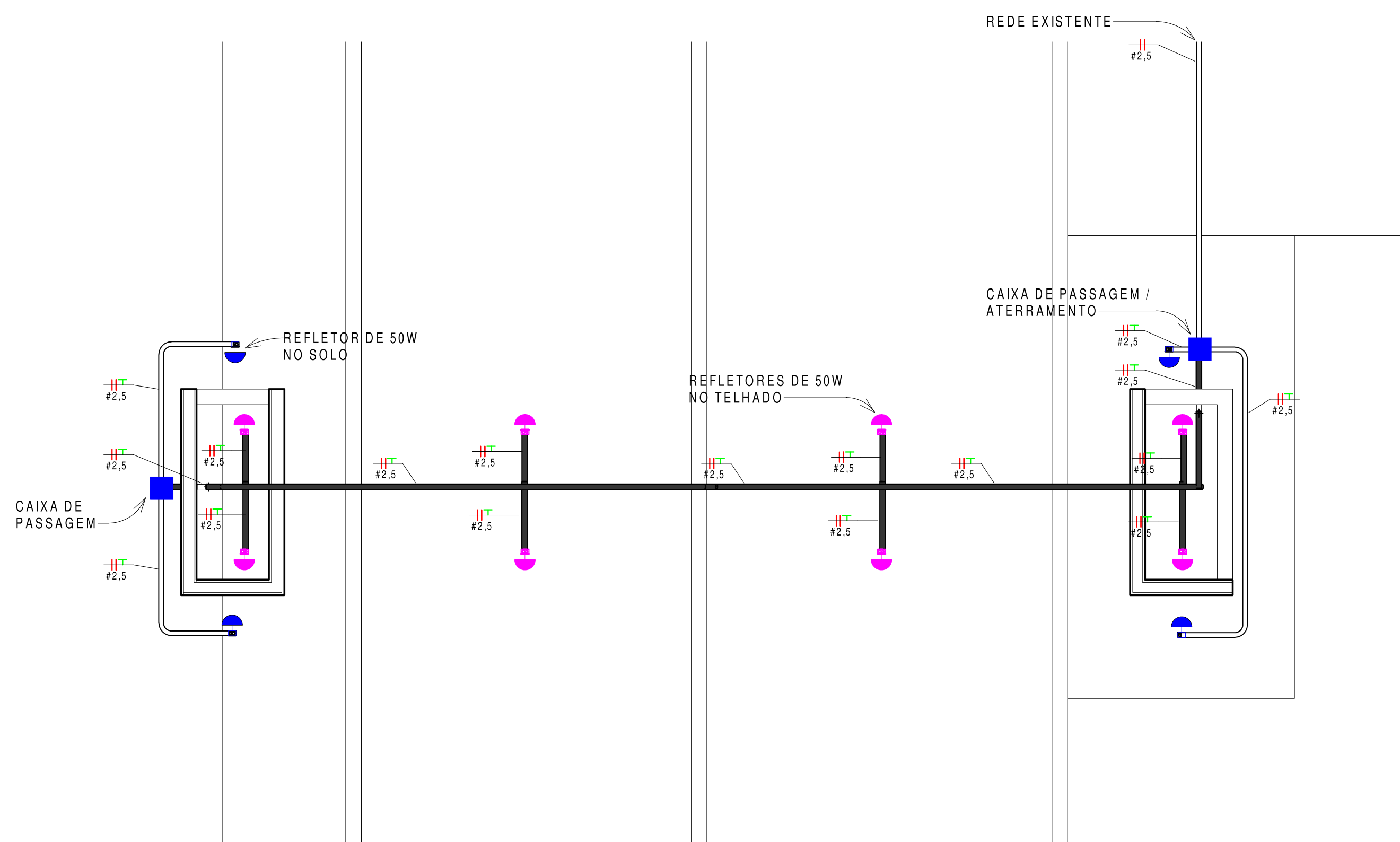
5 FACHADA RENDERIZADA



6 PLANTA DE LOCALIZAÇÃO



<div><div><div><div>ESTADO DO RIO DE JANEIRO</div><div>CORDEIRO</div><div>PREFEITURA</div></div><div><div>SECRETARIA MUNICIPAL DE OBRAS E URBANISMO</div><div>DEPARTAMENTO DE PROJETOS DE ENGENHARIA</div></div></div><div><div>SECRETARIA MUNICIPAL DE OBRAS E URBANISMO</div><div>DEPARTAMENTO DE PROJETOS DE ENGENHARIA</div></div></div>		
PRANCHA 01 04	PÓRTICO - ENTRADA DO MUNICÍPIO PROJETO DE CONSTRUÇÃO	
ESCALA Como indicado	DATA DE IMPRESSÃO 14/09/2009	DESENHO RALMADA
ENDEREÇO: RUA BENJAMIN CONSTANT, RJ 160, KM 0 RUA MÁRIO FARIA SALGADO CORDEIRO - RJ. CEP: 28.540-000		
PROJETOS: SEC. DE OBRAS E URBANISMO SETOR DE PROJETOS APROVADA A PRESENTE PLANTA EM 16/09/25 PREFEITURA DE CORDEIRO		
REPRESENTANTE LEGAL: LEONAN LOPES MELHORANCE Prefeito Municipal Prefeitura Municipal de Cordeiro		
RESPONSÁVEL TÉCNICO: RODRIGO WALDO MACHADO HENRIQUES Engenheiro Municipal de Cordeiro Fiscal de Urbanismo II Matrícula 70000819 RUBRICA CIVIL - CREA/RJ 201147159		



INSTALAÇÃO DOS PONTOS ELÉTRICOS

Lista de Materiais - Eletrodutos		
Descrição do Material	Diâmetro Nominal	Comprimento (m)
Eletroduto de PVC Rígido Roscável, anti chama, na cor preta, conforme NBR 15465	Ø40	37,49 m
Eletroduto flexível corrugado PEAD, conforme NBR15715	Ø40	22,28 m

Quantitativo de Cabos	
(F- Condutor Fase), (PE - Condutor Terra)	
Sugestão de Cores para os condutores- F: Preto, PE: Verde	
FA-2,5mm²	PE-2,5mm²
119,6	41,9

ESTADO DO RIO DE JANEIRO

CORDEIRO

PREFEITURA

SECRETARIA MUNICIPAL DE OBRAS E URBANISMO

DEPARTAMENTO DE PROJETOS DE ENGENHARIA

SECRETARIA MUNICIPAL DE OBRAS E URBANISMO

PRANCHA

02 / 04

PÓRTICO - ENTRADA DO MUNICÍPIO

PROJETO DE INSTALAÇÕES ELÉTRICAS

ESCALA

1 : 50

DATA DE IMPRESSÃO

16/09/2025

DESENHO

RHERMSDORFF

ENDEREÇO:

RUA BENJAMIN CONSTANT, RJ 160, KM 0

RUA MÁRIO FARIA SALGADO

CORDEIRO - RJ. CEP: 28.540-000

PROJETOS:

SEC. DE OBRAS E URBANISMO

SETOR DE PROJETOS

APROVADA A PRESENTE PLANTA

EM 16 / 09 / 25

PREFEITURA DE CORDEIRO

REPRESENTANTE LEGAL:

LEONAN LOPES MELHORANCE

Prefeito Municipal

Prefeitura Municipal de Cordeiro

RESPONSÁVEL TÉCNICO:

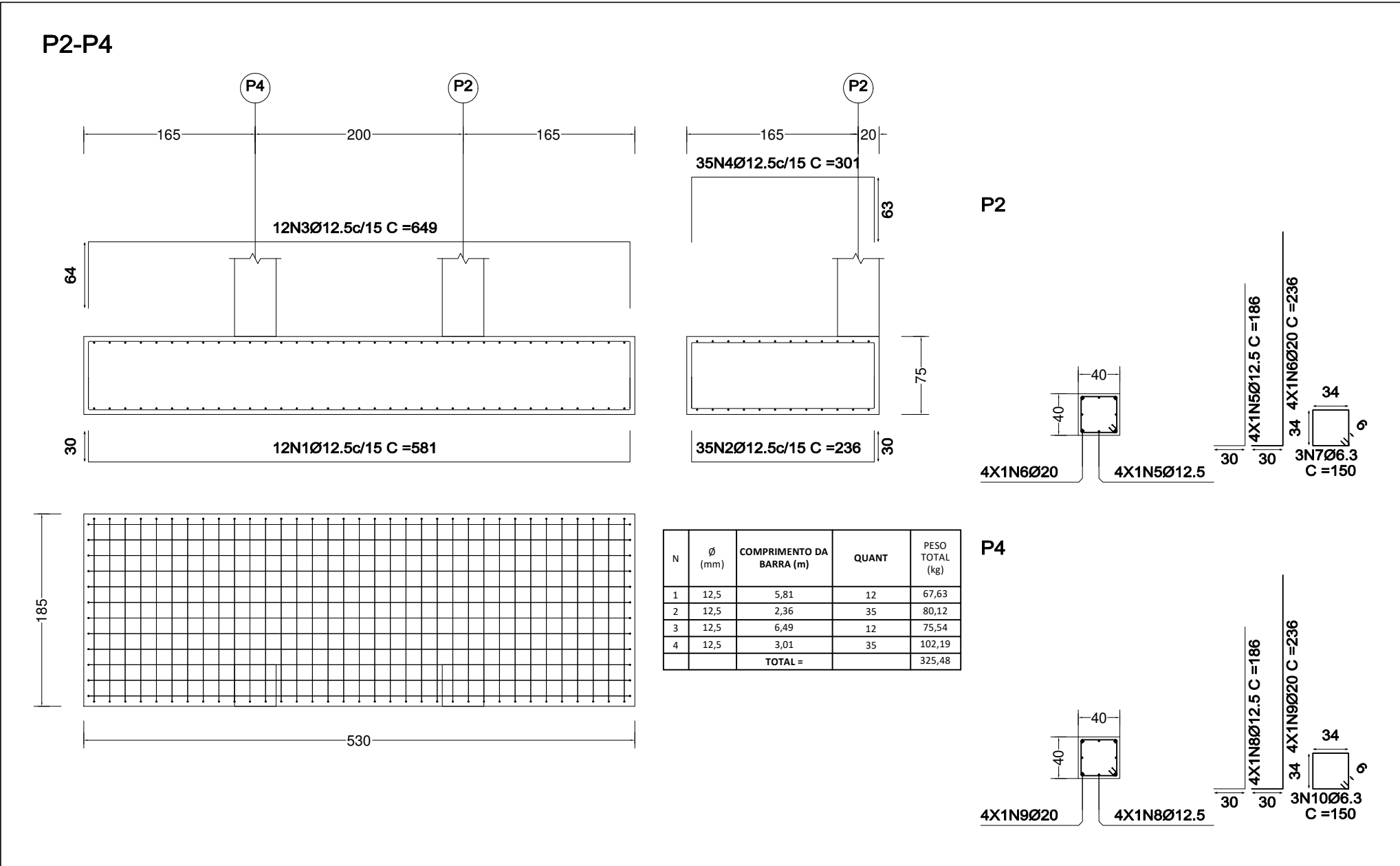
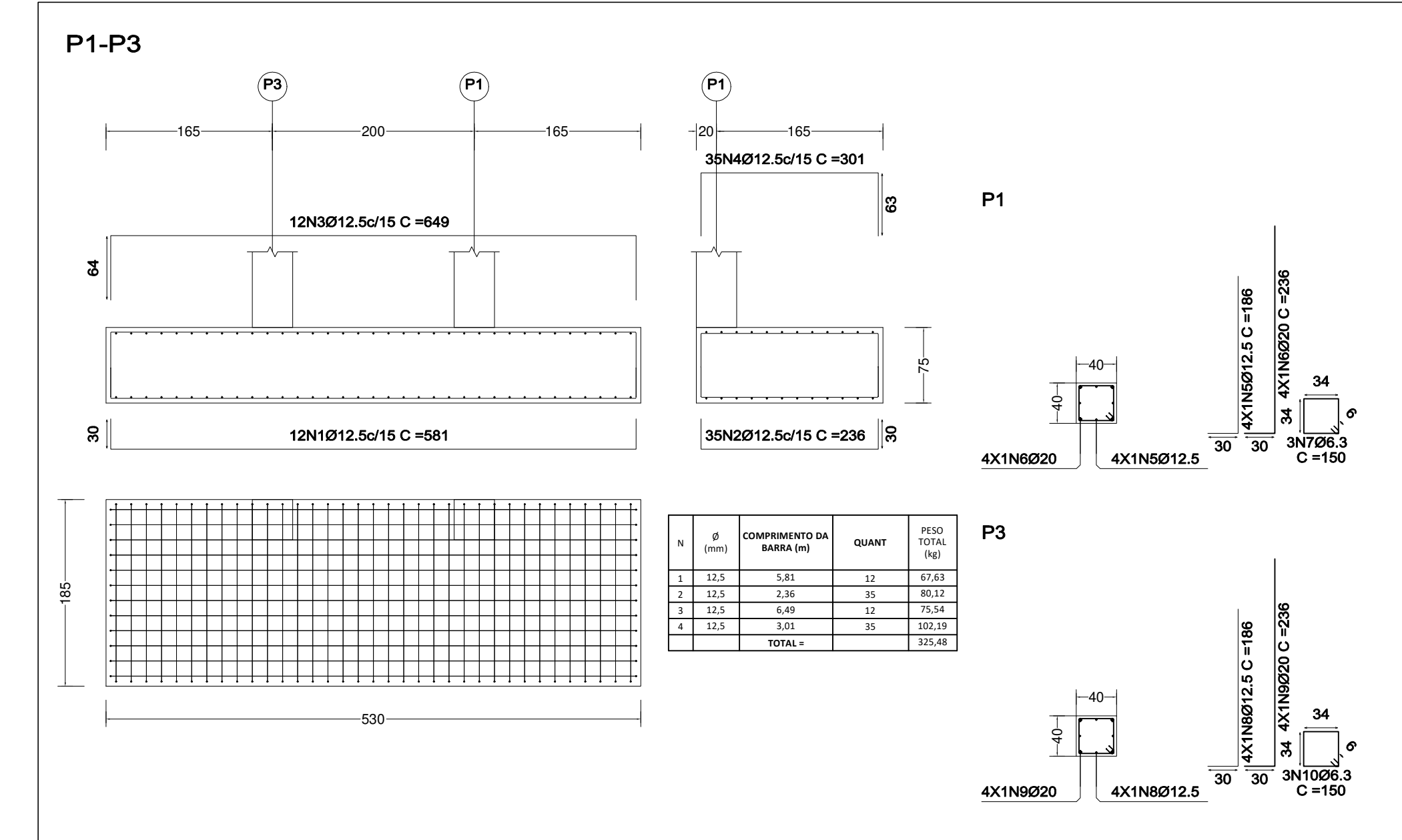
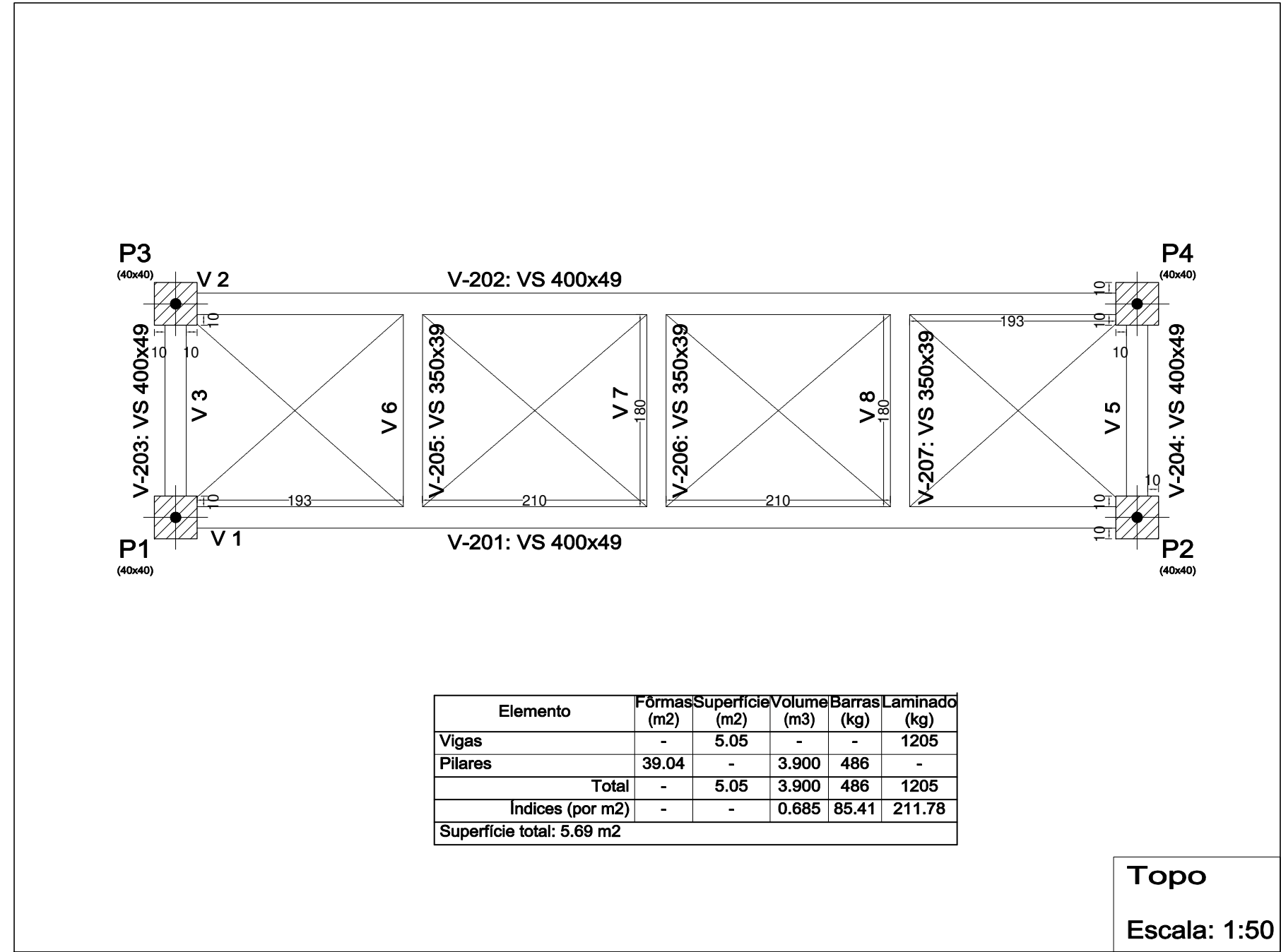
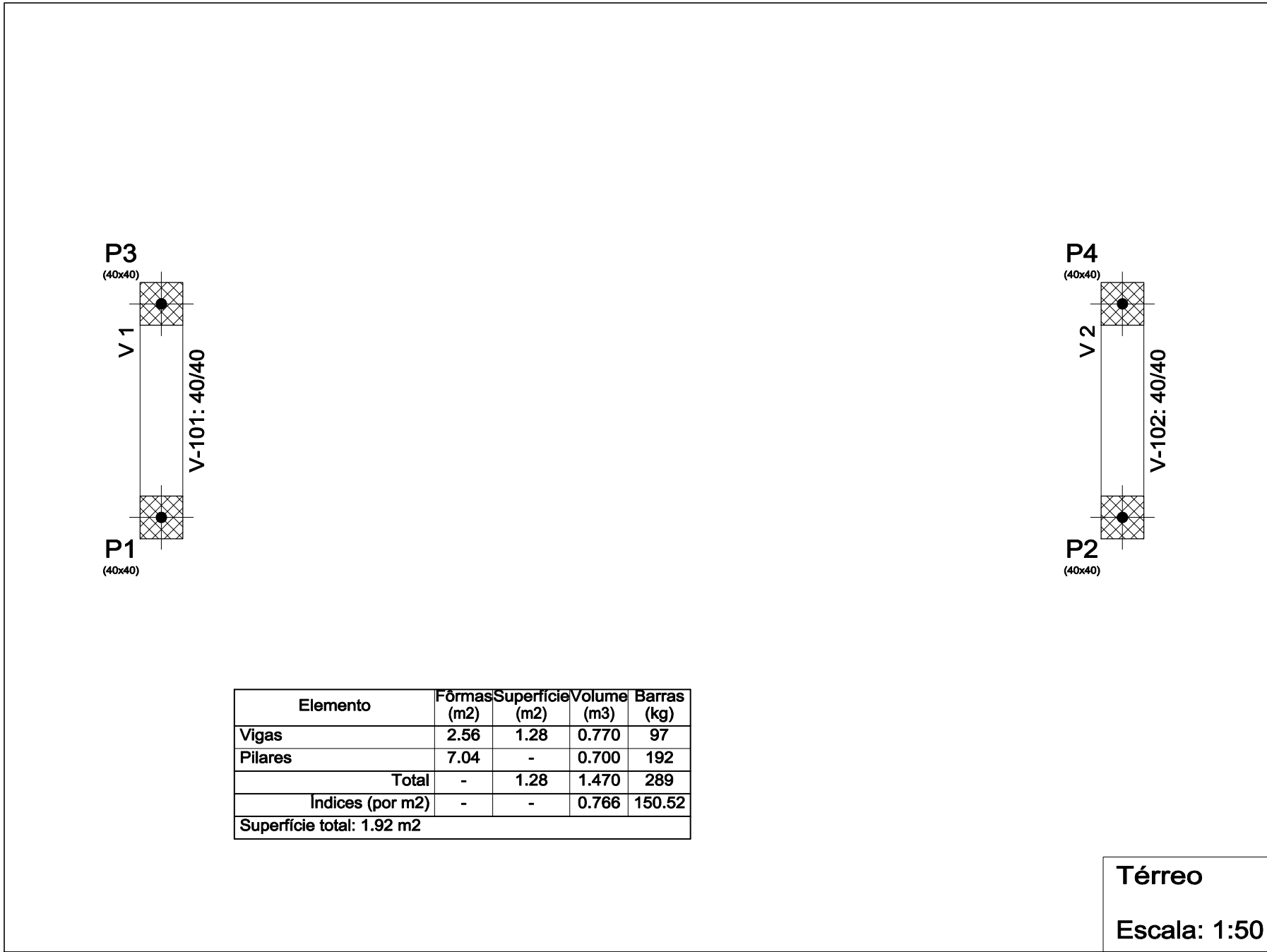
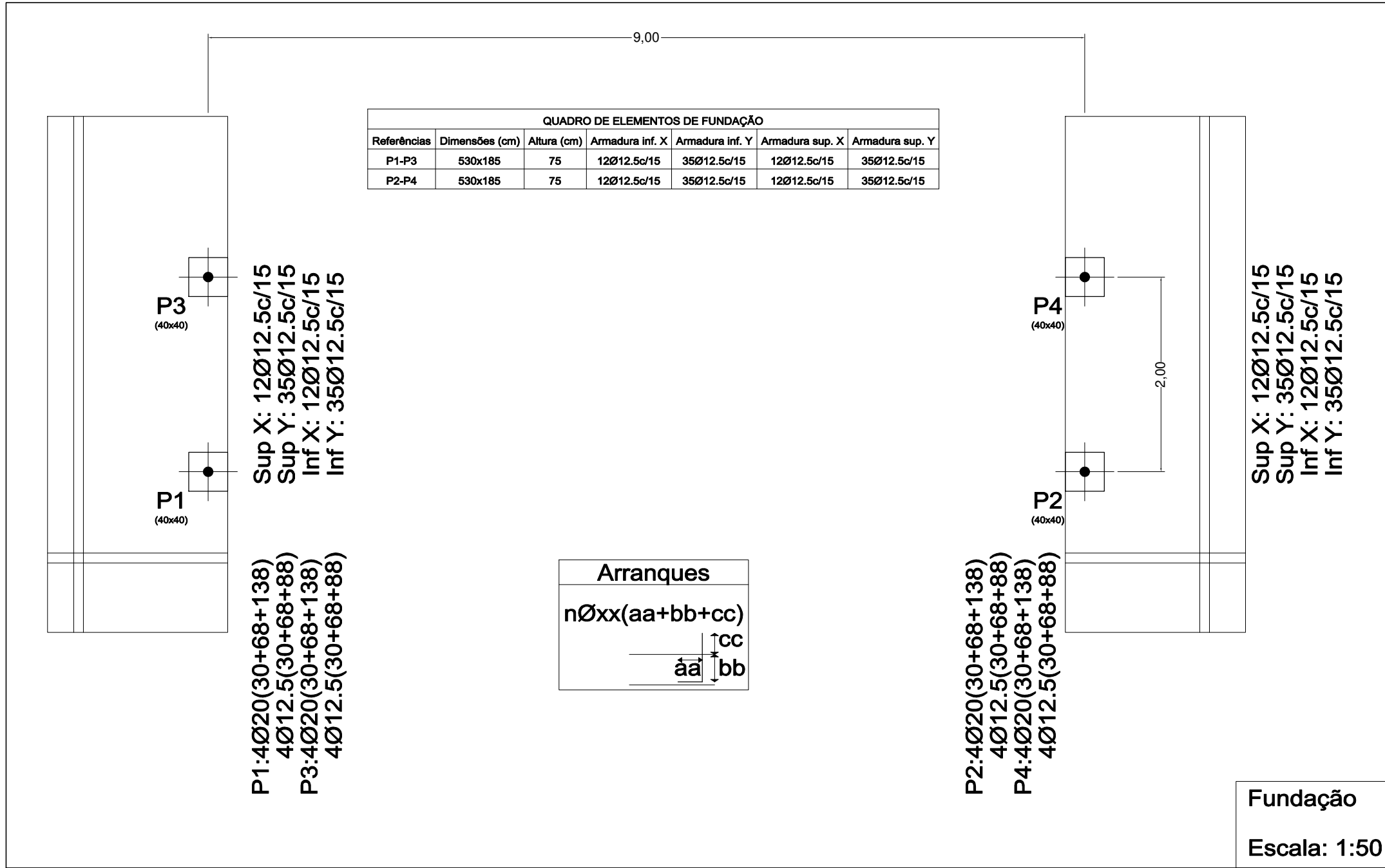
RODRIGO MAZZO ALMADA HERASDORFF

Prefeitura Municipal de Cordeiro

Fiscal de Urbanismo II

Matrícula 70000819

RNG - CIVIL - CREA/RJ 2017193759





ESTADO DO RIO DE JANEIRO

CORDEIROS

PREFEITURA

SECRETARIA MUNICIPAL DE OBRAS E URBANISMO



M U

SECRETARIA MUNICIPAL DE OBRAS E URBANISMO

DEPARTAMENTO DE PROJETOS DE ENGENHARIA

PRANCHA

03 / 04

PÓRTICO - ENTRADA DO MUNICÍPIO

PROJETO ESTRUTURAL

ESCALA

Como indicado

DATA DE IMPRESSÃO

14/09/2009

DESENHO

DSS / RH

ENDEREÇO:

RUA BENJAMIN CONSTANT, RJ 160, KM 0

RUA MÁRIO FARIA SALGADO

CORDEIRO - RJ. CEP: 28.540-000

APROVAÇÃO MUNICIPAL:

SEC. DE OBRAS E URBANISMO

SETOR DE PROJETOS

APROVADA A PRESENTE PLANTA

EM 14 / 09 / 25

PREFEITURA DE CORDEIRO

REPRESENTANTE LEGAL:

LEONAN LOPES MELHORANCE

Prefeito Municipal

Prefeitura Municipal de Cordeiro

RESPONSÁVEL TÉCNICO:

Rodrigo Mazza

Engenheiro Civil

Registro Profissional de Engenharia

Matrícula 70000819

2502 CIVIL - CREARJ 2011/03789

